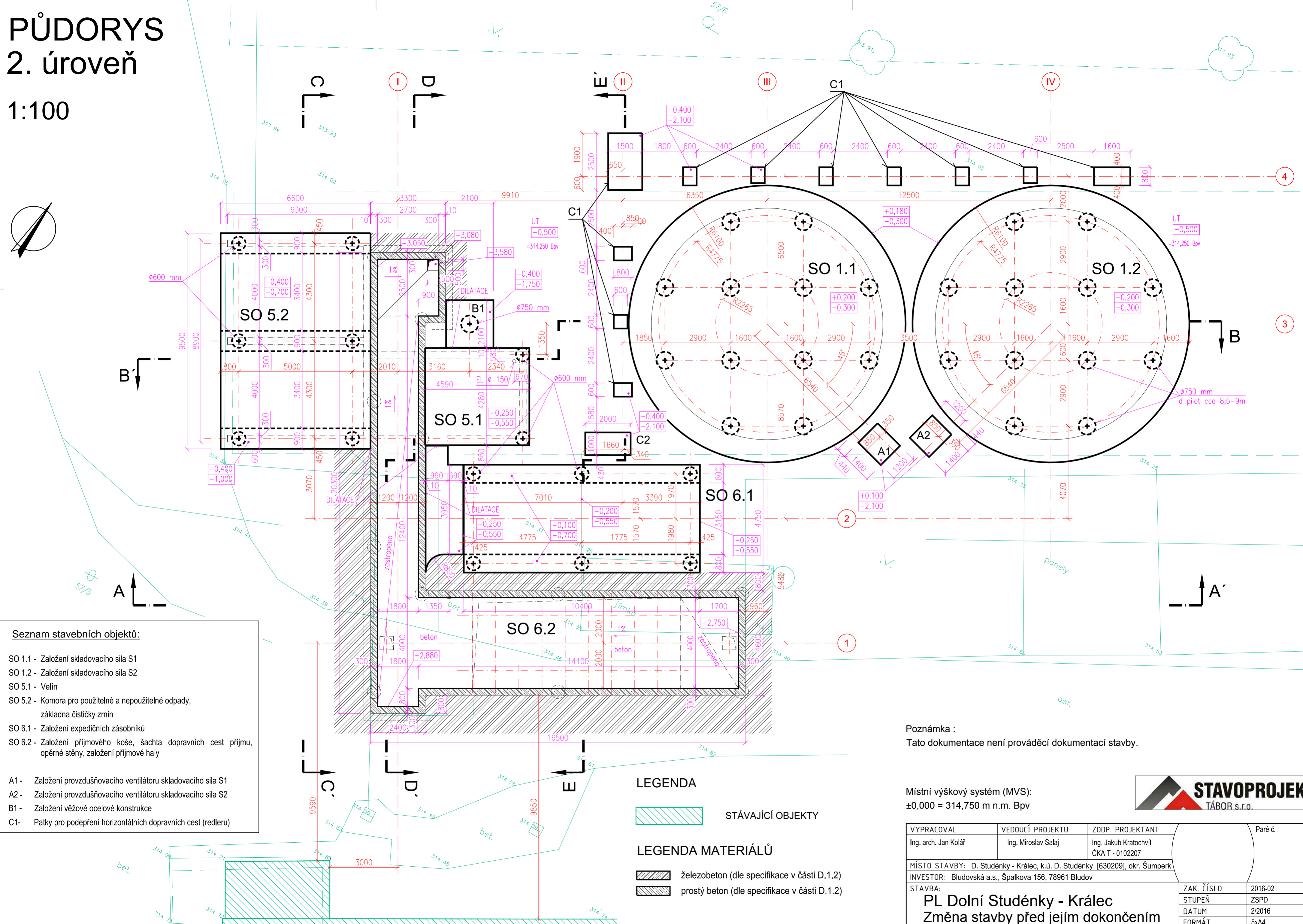
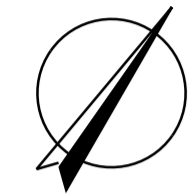


PŮDORYS 2. úroveň

1:100



- Seznam stavebních objektů:**
- SO 1.1 - Založení skladovacího sila S1
 - SO 1.2 - Založení skladovacího sila S2
 - SO 5.1 - Velín
 - SO 5.2 - Komora pro použitelné a nepoužitelné odpady, základna čističky zrnin
 - SO 6.1 - Založení expedičních zásobníků
 - SO 6.2 - Založení příjmového koše, šachta dopravních cest příjmu, opěrné stěny, založení příjmové haly
 - A1 - Založení provzdušňovacího ventilátoru skladovacího sila S1
 - A2 - Založení provzdušňovacího ventilátoru skladovacího sila S2
 - B1 - Založení věžové ocelové konstrukce
 - C1 - Patky pro podepření horizontálních dopravních cest (redlerů)

- LEGENDA**
- STÁVAJÍCÍ OBJEKTY
- LEGENDA MATERIÁLŮ**
- železobeton (dle specifikace v části D.1.2)
 - prostý beton (dle specifikace v části D.1.2)

Poznámka :
Tato dokumentace není prováděcí dokumentací stavby.

Místní výškový systém (MVS):
±0,000 = 314,750 m n.m. Bpv



VYPRACOVAL Ing. arch. Jan Kolář	VEDOUČÍ PROJEKTU Ing. Miroslav Salaj	ZODP. PROJEKTANT Ing. Jakub Kratochvíl ČKAIT - 0102207	Paré č.
MÍSTO STAVBY: D. Studénky - Králec, k.ú. D. Studénky [630209], okr. Šumperk			
INVESTOR: Bludovská a.s., Špalkova 156, 78961 Bludov			
STAVBA: PL Dolní Studénky - Králec Změna stavby před jejím dokončením		ZAK. ČÍSLO STUPEŇ DATUM FORMÁT	2016-02 ZSPD 2/2016 5xA4
OBSAH VÝKRESU: PŮDORYS - 2. úroveň (spodní st.)		MĚŘ. 1:100	Č. VÝKR. D.1.1.b-3