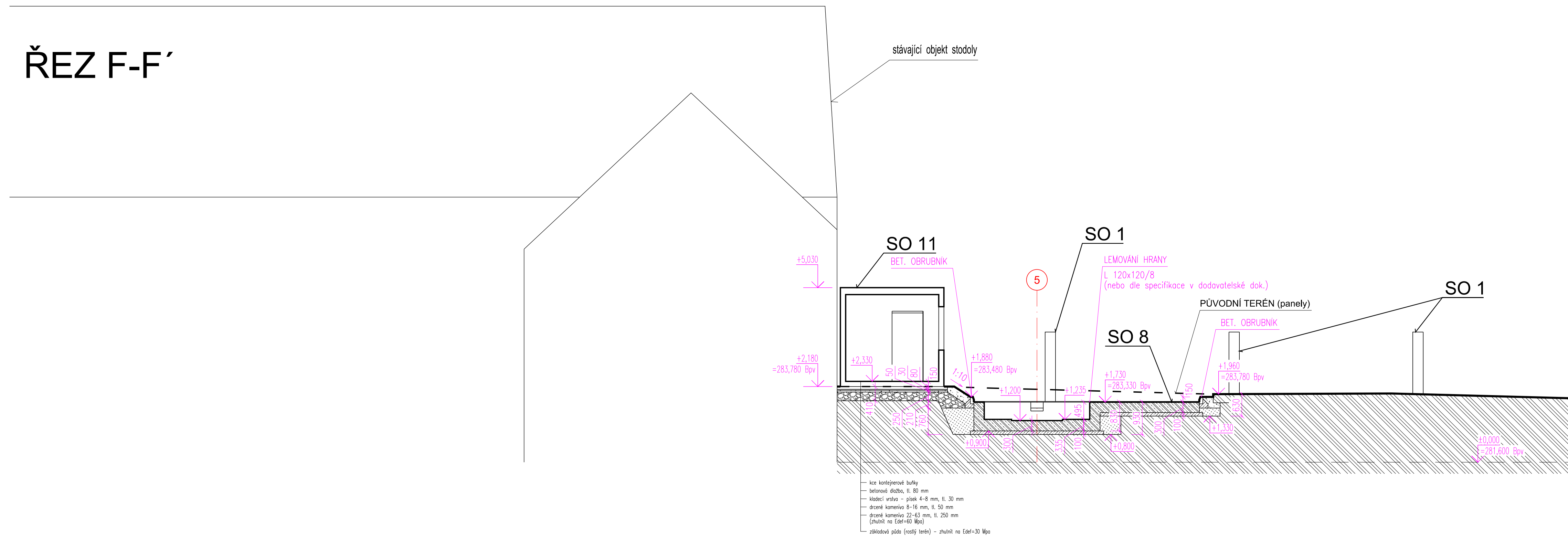
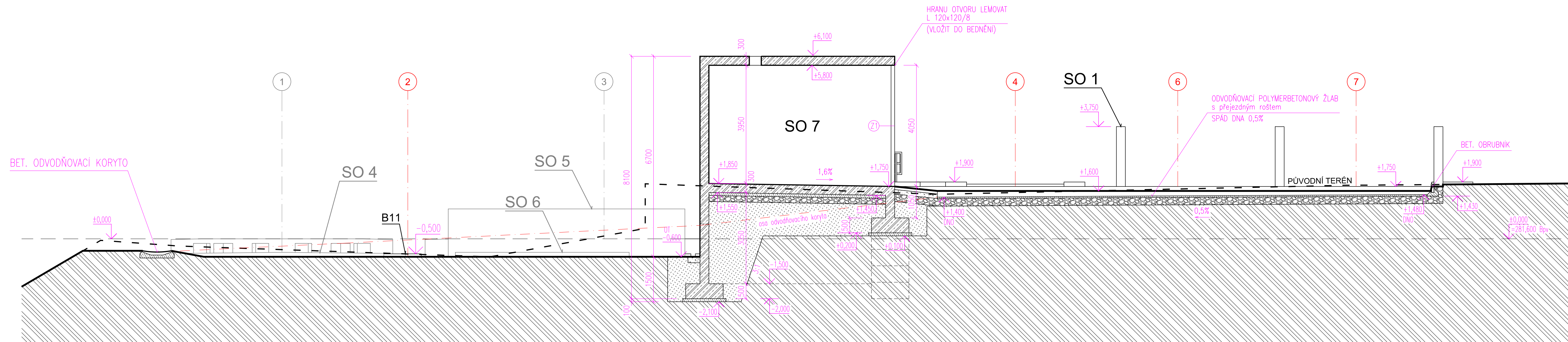


ŘEZ F-F'

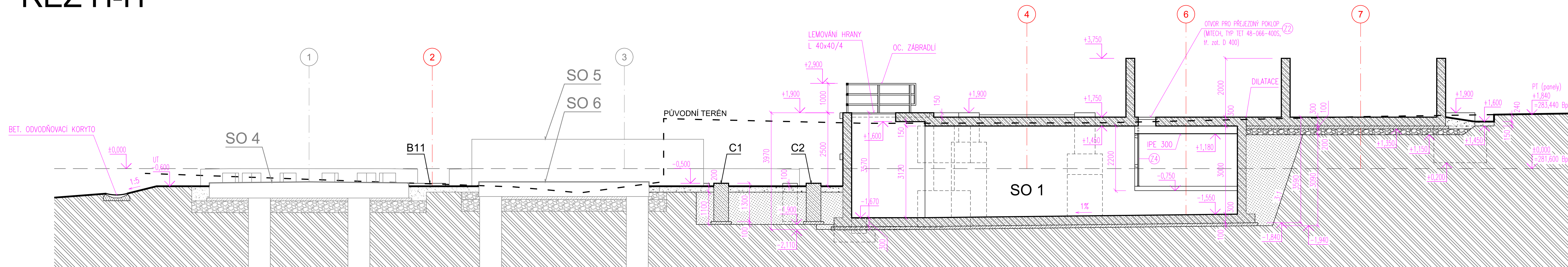


ŘEZ G-G'



- Seznam stavebních objektů:**
- SO 1 - Založení příjmového koše, šachta dopravních cest příjmu, opěrné stěny, založení expedičních zásobníků a příjmové haly
 - SO 2.1 - Založení skladovacího sila S1 - NENÍ SOUČÁSTÍ TĚTO PD
 - SO 2.2 - Založení skladovacího sila S2 - NENÍ SOUČÁSTÍ TĚTO PD
 - SO 3.1 - Založení skladovacího sila S3 - NENÍ SOUČÁSTÍ TĚTO PD
 - SO 3.1 - Založení skladovacího sila S4 - NENÍ SOUČÁSTÍ TĚTO PD
 - SO 3.1 - Založení skladovacího sila S5 - NENÍ SOUČÁSTÍ TĚTO PD
 - SO 3.1 - Založení skladovacího sila S6 - NENÍ SOUČÁSTÍ TĚTO PD
 - SO 4 - Založení vyrovnávacího zásobníku S7 - NENÍ SOUČÁSTÍ TĚTO PD
 - SO 5 - Založení sušárny zrnin - NENÍ SOUČÁSTÍ TĚTO PD
 - SO 6 - Založení věžové ocelové konstrukce a elevátorů 106, 113 a 117 - NENÍ SOUČÁSTÍ TĚTO PD
 - SO 7 - Komora pro nepoužitelné odpady (NPO), základna čistícího zrnin
 - SO 8 - Založení mostové váhy
 - SO 11 - Laboratoř
- A1 - Založení provzdušňovacího ventilátoru skladovacího sila S1
 - A2 - Založení provzdušňovacího ventilátoru skladovacího sila S2
 - A3 - Založení provzdušňovacího ventilátoru skladovacího sila S3
 - A4 - Založení provzdušňovacího ventilátoru skladovacího sila S4
 - A5 - Založení provzdušňovacího ventilátoru skladovacího sila S5
 - A6 - Založení provzdušňovacího ventilátoru skladovacího sila S6
 - B1 - B16 - Patky pro podepření horizontálních dopravních cest (redlerů)
 - C1 - C3 - Patky pro kotvení zastřešení komory pro odpady a schodiště
 - OS 1 - Opěrná stěna

ŘEZ H-H'



- LEGENDA MATERIÁLŮ**
- železobeton (dle specifikace v části D.1.2)
 - prostý beton (dle specifikace v části D.1.2)
 - štrk fr. 22/63 mm (zhutnit na Edef=60Mpa)
 - štrk fr. 8/22 mm (zhutnit na Edef=60Mpa)
 - zemina vhodná do zásypů dle ČSN 736133 (zhutnit na Edef=60Mpa)
 - rostlý terén (pod základy zhutnit na min. Edef=30Mpa)

Místní výškový systém (MVS): ±0,000 = 281,6 m n.m. Bpv
horní úroveň základových desek skladovacích sil S1 - S6 (SO 2.x, SO 3.x)

VYPRACOVAL Ing. arch. Jan Kolář	VEDOUČÍ PROJEKTU Ing. Radim Oktábec	ZODP. PROJEKTANT Ing. Jakub Kratochvíl ČKAIT - 0102207	Paré č.
MÍSTO STAVBY: Třebusice, k.ú. Třebusice [770531], okr. Kladno INVESTOR: Farna Chmel s.r.o., Husovo nám. 406/16, 10400 Praha 4 - Uhlíněves			ZAK. ČÍSLO 2016-01
STAVBA: Posklizňová linka Farna Chmel Třebusice (část), Architektonicko-stavební řešení			STUPEŇ DPS
OBSAH VÝKRESU: ŘEZY F-F', G-G', H-H'			DATUM 2/2016
			FORMÁT 10xM4
			MĚR. 1:75
			Č. VÝKR. D.1.1.b-7